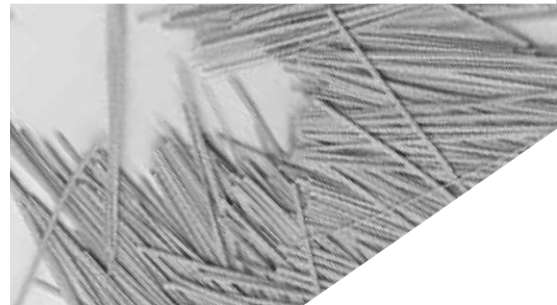


BarChip MQ58

Beton Szálerősítés

BarChip MQ58 egy magas minőségű szintetikus makro beton szálerősítés, amely speciálisan ipari padlókhöz és burkolatokhoz lett kifejlesztve. A szál kialakításának köszönhetően a BarChip MQ58-al tökéletes, sima, kiálló szálaktól mentes betonfelületet tudunk előállítani.

Információ:
Veres Boglárka
+36 70 328-5653
sales@jpk.hu



Vízben oldódó papír zsákokban csomagolva, szálak kötegelve. 3 raklapot lehet biztonságosan egymáson tárolni.



Előnyök

- Tervezés és technikai támogatás
- Szívósság és duktilitás növelése
- Teljes korróziómentesség – hosszú élettartam
- Acélháló kiváltása lehetséges
- Akár 50%-al megemeli a padló készítés sebességét
- Növeli a kopás- és ütésállóságot
- 70%-al kevesebb szénlábnyom az acéllal összehasonlítva
- Biztonságosabb és könnyebb munkavégzés
- Betonszivattyúk és tömlők kopásának csökkentése
- UV-álló
- Műanyag raklapokon időjárásálló borítással

Termékjellemzők

Jellemzők	BarChip MQ58	Szabvány
Fibre Class II	Tartószerkezeti felhasználásra betonban, habarcsban	EN 14889-2
Húzószilárdság	640 MPa	JIS L 1013/ISO 2062
Young-modulus	10 GPa	JIS L 1013/ISO 2062
Hossz	58 mm	
Lehorgonyzás	Folyamatos felületi	
Alapanyag	Bikomponensű polimer	
Alkáli ellenállás	Tökéletes	
CE Tanúsítvány		1029-CPR-GB19/964030
ISO 9001:2015 Tanúsítvány		0044943

Adagolás

Szokásos adagolása 2.5 és 5 kg/m³ között. Az adagolás a beton elvárt teljesítőképességétől függ. A szál adagolásával a beton roskadása csökkenhet.

Keverés

Az optimális szál elkeveredés elérése érdekében javasoljuk, hogy először a teljes szálmennyiséget az első adag vízzel a keverőbe adagolják. Ettől a ponttól kezdve a megszokott módon kell eljárni. Max 5 perc keverés után a szálak a szétfoszló zacskókból homogénean szétoszlanak.

Mixerben való adagolásnál a következőket kell figyelembe venni:

1. a roskadási érték legyen 80 mm vagy nagyobb;
2. biztosítsuk, hogy a keverő a megfelelő sebességen működjön;
3. adagolásnál a szétfoszló papírzsákokat adagoljuk;
4. két zsák között 30 másodperc keverési időt biztosítunk.

Pumpálás

A BarChip MQ58 szál az 50mm-es tömlőn keresztül nehézség nélkül szivattyúzható. Biztosítani kell, hogy a szálak a szivattyú tölcserén szabadon áthaladhassanak.

Kezelés és Tárolás

Az UV-álló BarChip MQ58 szál újrahasznosítható műanyag raklapokon kerül forgalomba. Abban az esetben, ha a papírzsákok egyedileg vannak tárolva, a víz behatásától megvédeni kell tárolni.

Szabvány

ASTM C 1116 - Type III és EN 14889 - 2

www.barchip.com
www.szalerositesubeton.hu

BarChip Inc.
 The Synthetic Fibre Experts

BarChip MQ58
macro szintetikus szál

BarChip MQ58



Könnyen simítható szál (Easy Finish)

A szálerősítésű beton felületének kialakítása, a szálak elsimítása a legtöbb szálerősítés fő problémája. A kiálló szálak és szálcsomók sok nehézséget okozhatnak. BarChip MQ58 speciális kialakításának köszönhetően a szokásos felületi simítási eljárásokkal is megfelelő betonfelület érhető el kiálló szálak nélkül.

BarChip MQ58 számokban:

23%

olcsóbb
padló

50%

gyorsabb
kivitelezés

70%

szén
lábnyom
csökkenés

100%

korrózió
csökkenésTöbb mint 5 millió
m² ipari padló
világszerte

Környezetbarát beton szálerősítés

BarChip szintetikus szálerősítéssel csökkenthető a szénlábnyom az acélszál és acélhálózhoz képest. Az alábbi példában 100 000 m²-es és 175 mm vastag ipari padlót elemeztünk, amelyet három féle módon erősítettünk: 5 kg/m³ BarChip száladagolással, 25 kg/m³ acélszál adagolással és 2 sík acélhálózal.

Acélszál kg CO ₂ e	Acélháló kg CO ₂ e	BarChip szál kg CO ₂ e	Teljes megtakarítás acélszál (kg CO ₂ e)	Teljes megtakarítás acélháló (kg CO ₂ e)
1,060,937	974,000	243,250	817,687	730,750

Ami megfelel:



259

tonna hulladék
újrahasznosítása.

21,191

darab 10 éves fa.



121

otthoni villamos energia
használat 1 éven át.

ENVIRONMENTAL PRODUCT DECLARATION
EPD Registration #: S-P-02055

BarChip Inc.

info@barchip.com

N. America: +1 704 843 8401

Australía: +61 1300 131 158

EMEA: +353 (0) 1 469 3197

Asia: +65 6835 7716

S. America: +56 2 2703 1563

Brazil: +55 19 2121 5417


www.barchip.com
www.szalerositesubeton.hu
Distributors are located in other regions. For contact details visit www.barchip.com.

Disclaimer: This information has been provided as a guide to performance only, for specific and supervised conditions. The user is advised to undertake their own evaluation and use the services of professionals to determine the product suitability for any particular project or application prior to commercial use. ISO 9001:2015 © BarChip Inc. 2021. PSMQ58_2021_2.