

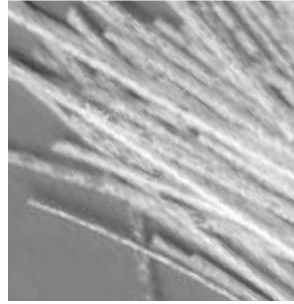
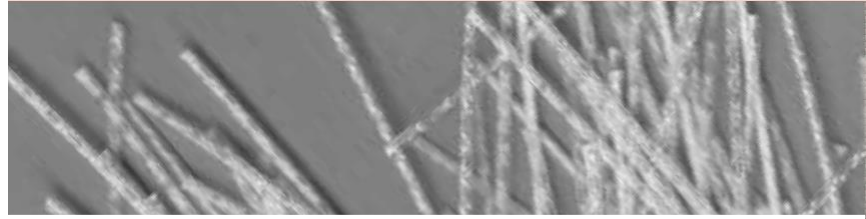
BarChip⁵⁴

Beton Szálerősítés

BarChip 54 egy nagy teljesítőképességű szintetikus makro beton szálerősítés.

Elsősorban lőttbetonokhoz, ipari padlókhöz és előregyártott elemekhez.

Információ:
Veres Boglárka
+36 70 328-5653
sales@jpk.hu



Vízben oldódó papír zsákokban csomagolva. 3 raklapot lehet biztonságosan egymáson tárolni.



Előnyök

- Tervezés és technikai támogatás
- Szívósság és duktilitás növelése
- Teljes korróziómentesség – hosszú élettartam
- Acélháló kiváltása lehetséges
- 70%-al kevesebb szénlábnym az acéllal összehasonlítva
- Biztonságosabb és könnyebb munkavégzés
- Betonszivattyúk és tömlők kopásának csökkentése
- UV-álló
- Műanyag raklapokon időjárásálló borítással

Termékjellemzők

Jellemzők	BarChip 54	Szabvány
Fibre Class II	Tartószerkezeti felhasználásra betonban, habarcsban	EN 14889-2
Húzószilárdság	640 MPa	JIS L 1013/ISO 2062
Young-modulus	12 GPa	JIS L 1013/ISO 2062
Hossz	54 mm	
Lehorgonyzás	Folyamatos felületi	
Alapanyag	Polipropilén	
Alkáli ellenállás	Tökéletes	
CE Tanúsítvány		1029-CPR-GB19/964030
ISO 9001:2015 Tanúsítvány		0044943

Adagolás

Szokásos adagolása 3 és 6 kg/m³ között. Az adagolás a beton elvárt teljesítőképességétől függ. A szál adagolásával a beton roskadása csökkenhet.

Keverés

Az optimális szál elkeveredés elérése érdekében javasoljuk, hogy először a teljes szálmennyiséget az első adag vízzel a keverőbe adagolják. Ettől a ponttól kezdve a megszokott módon kell eljárni. Max 5 perc keverés után a szálak a szétfeszülő zacskókból homogéneen szétoszlanak.

Mixerben való adagolásnál a következőket kell figyelembe venni:

1. a roskadási érték legyen 80 mm vagy nagyobb;
2. biztosítsuk, hogy a keverő a megfelelő sebességen működjön;
3. adagolásnál a szétfeszülő papírzsákokat adagoljuk;
4. két zsák között 30 másodperc keverési időt biztosítsunk.

Pumpálás

A BarChip 54 szál az 50mm-es tömlőn keresztül nehézség nélkül szivattyúzható. Biztosítani kell, hogy a szálak a szivattyú tölcséréen szabadon áthaladhassanak.

Kezelés és Tárolás

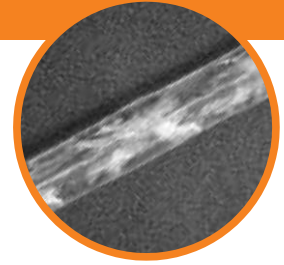
Az UV-álló BarChip 54 szál újrahasznosítható műanyag raklapokon kerül forgalomba. Abban az esetben, ha a papírzsákok egyedileg vannak tárolva, a víz behatásától megvédve kell tárolni.

Szabvány

ASTM C 1116 - Type III és EN 14889 - 2

www.barchip.com
www.szalerositesubeton.hu

BarChip Inc.
 The Synthetic Fibre Experts



BarChip 54
Makroszál

Maradó hajlító szilárdság - ASTM C 1609 / C 1609 M

Maradó szilárdság 0.75 mm lehajlásnál [MPa]

f _c [MPa]	Adagolás [kg/m ³]				
	4	5	6	7	8
25	1.45	1.85	2.25	2.60	3.00
32	1.75	2.15	2.55	2.95	3.35
40	2.00	2.40	2.80	3.20	3.60

Maradó szilárdság 3.0 mm lehajlásnál [MPa]

f _c [MPa]	Adagolás [kg/m ³]				
	4	5	6	7	8
25	1.30	1.70	2.10	2.50	2.85
32	1.70	2.10	2.50	2.95	3.35
40	2.00	2.45	2.85	3.25	3.70

Szívósság - ASTM C 1550

Energia elnyelés 5 mm lehajlásnál [Joules]

f _c [MPa]	Adagolás [kg/m ³]				
	4	5	6	7	8
25	45	53	61	69	77
32	50	58	66	74	82
40	57	65	74	83	91

Energia elnyelés 40 mm lehajlásnál [Joules]

f _c [MPa]	Adagolás [kg/m ³]				
	4	5	6	7	8
25	285	340	395	450	505
32	310	370	425	485	540
40	345	410	475	540	600

Lőttbeton szívóssági osztályok

Négyszög panel EFNARC / EN 14488-5 vagy Körpanel NB 7 / SIA 162

Szívóssági osztály	Energia elnyelés 25 mm-nél [Joules]	Szükséges adagolás [kg/m ³]
A / E500	500	2.5 to 3.0
B / E700	700	3.5 to 4.0
C / E1000	1000	5

Körpanel ASTM C 1550 CIA / AuSS*

Toughness Classification	Energia elnyelés 40 mm-nél [Joules]	Szükséges adagolás [kg/m ³]
Low	280	3.5 to 4.0
Moderate	360	4.5 to 5.0
High	450	6

* Concrete Institute of Australia / Australian Shotcrete Society

Az eredmények középértékek, amelyek 28 napos próbatesteken lettek kimérve NATA és EMI TUV SUD akkreditált laborjaiban.

Megjegyzés: a közölt értékek nemzetközi tesztelések tapasztalatain alapuló ajánlások. A táblázatok a várható értékekről adnak információt, de minden esetben szükséges a helyszíni minták vizsgálata. A szálereősítésű beton egy kompozit anyag, így a várható értékei nem csak a szálaktól, de a beton mátrixtól is függ. Sokszor szükséges a beton keverékterv optimalizálása a megfelelő értékek eléréséhez. Kérdés esetén keresse a BarChip betontechnológusait.

BarChip Inc.

info@barchip.com

N. America: +1 704 843 8401

Australia: +61 1300 131 158

EMEA: +353 (0) 1 469 3197

Asia: +65 6835 7716

S. America: +56 2 2703 1563

Brazil: +55 19 2121 5417



BarChip Inc.

The Synthetic Fibre Experts

www.barchip.com

www.szalerositesubeton.hu

Distributors are located in other regions. For contact details visit www.barchip.com.

Disclaimer: This information has been provided as a guide to performance only, for specific and supervised conditions. The user is advised to undertake their own evaluation and use the services of professionals to determine the product suitability for any particular project or application prior to commercial use. ISO 9001:2015 © BarChip 2021. PS54_2021_2.